

Schmieden

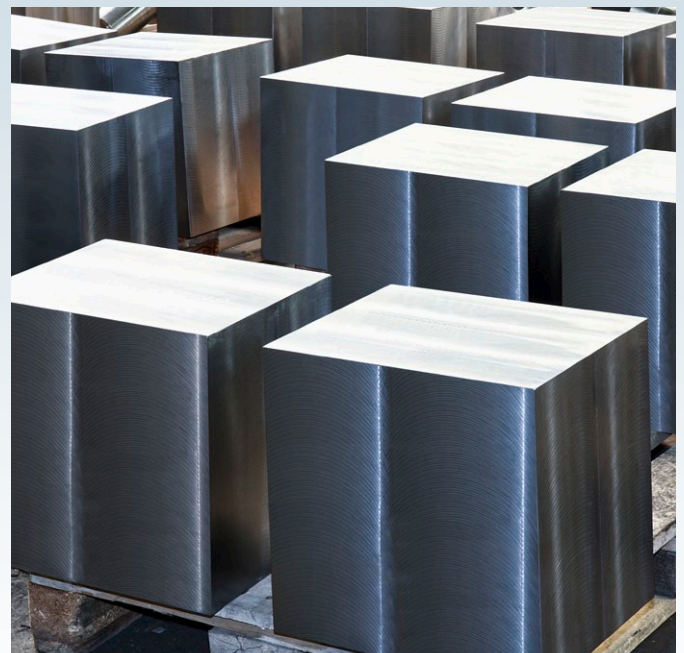
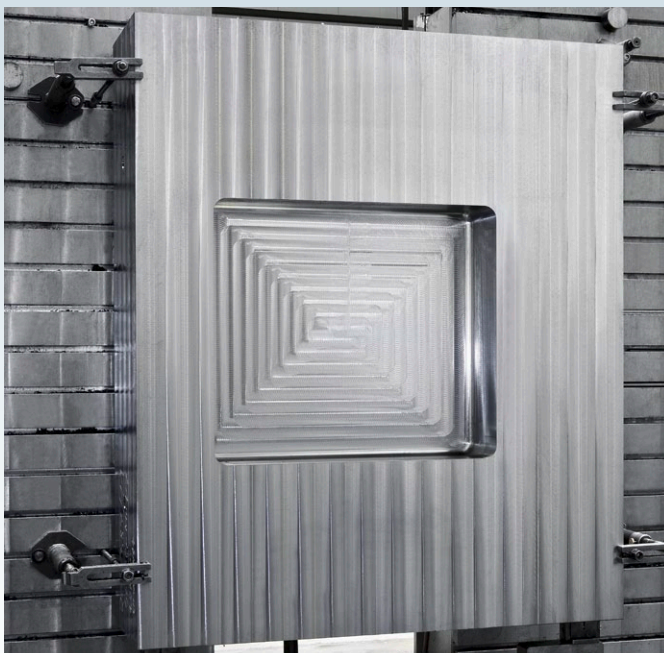
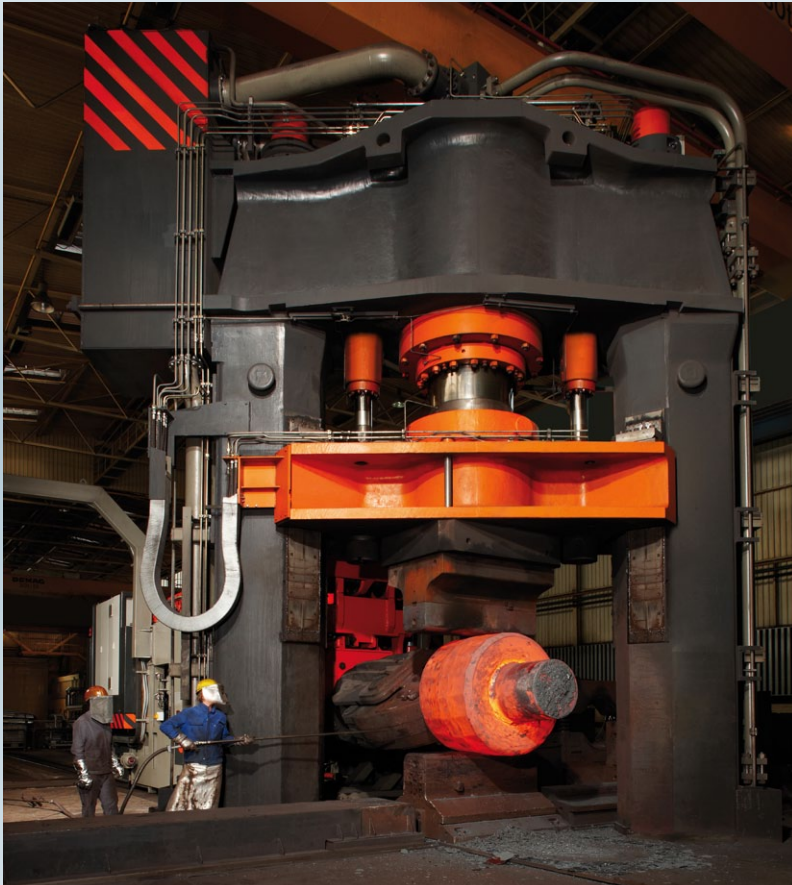
Sägen

Mechanische Bearbeitung

Wärmebehandlung

Handel

WERKZEUGSTAHL



# UNSER LEISTUNGSPROGRAMM

**Schmieden, Wärmebehandeln, Sägen, Bearbeiten und Handel mit Werkzeugstahl  
Einzel-, Serien-, Komplett- und Lohnfertigung - alles aus einer Hand**

## Schmieden

Stabstahl, abgesetzte Wellen, Büchsen, Blöcke und konturgeschmiedete Bauteile bis 33 t Stückgewicht und 13 m Länge, geschmiedet auf 3 CNC-gesteuerten Freiformschmiedepressen

## Wärmebehandlung

Mehrere Herdwagenöfen für das Vergüten von Werkstücken mit einer Länge von bis zu 12.600 mm, entsprechende Abschreckbecken mit Rückkühlmöglichkeiten, wasser- und ölähnliches Abschrecken möglich

## Sägen

Über 30 Bandsägen für Horizontal- und Vertikal-schnitte bis 1.500 x 2.000 mm bei Rechteckformaten bzw. 1.500 mm Durchmesser bei Rundabmessungen

## Handel

Qualitätsstabstahl in geschmiedeter und vorgedrehter Ausführung mit 3.1 Zertifikat in Abmessungen zwischen 200 und 1.300 mm Durchmesser

## Mechanische Bearbeitung

30 Hochleistungsmaschinen zum Drehen, Bohren und Fräsen von Maschinenteilen und Konstruktionen mit einem Stückgewicht von bis zu 60 t

4 Bearbeitungszentren	x 3.650, y 2.250, z 1.600 mm
4 Fahrständer-Fräsmaschinen	x 16.000, y 4.000, z 1.600 mm
2 Starrbett-Fräsmaschinen	x 6.200, y 1.670, z 1.050 mm
1 Gantry-Portal-Fräsmaschine	x 7.000, y 3.400 [Durchgang 2.550], z 1.000 [Durchgang 1.500] mm
7 Portal-Fräsmaschinen	x 12.000, y 4.200, z 3.000 mm
4 Karussell-Drehmaschinen	x 2.920, y 2.500, z 1.000 mm
7 Spitzen-Drehmaschinen	Spitzenhöhe Ø 1.020, max. Ø 1.560, max. Länge 14.000 mm
2 Tischbohrwerke	x 3.000, y 2.500, z 1.000 mm

## Zertifikate

TÜV CERT, GL, DNV, LRS, RINA, ABS, BV, DRGL und AD 2000.

Werkstoffprüfzeugnisse als Hersteller nach DIN EN 10204

Weitere Abnahmen mit Klassifizierungsgesellschaften wie CCS, Russisches Register u.a. sind möglich.

## Werkstoffe\*

Werkstoffnr.	DIN EN ISO 4957/SEL	AISI
1.2080	X210Cr12	D3
1.2379	X153CrMoV12	D2
1.2343	X37CrMoV5-1	H11
1.2344	X40CrMoV5-1	H13
1.2365	32CrMoV12-28	H10
1.2367	X38CrMoV5-3	
1.2714	55NiCrMoV7	L6

\*weitere Werkstoffe auf Anfrage

**von schaeuwen**  **AG**

von Schaeuwen AG  
Kronprinzenstraße 14 · DE-45128 Essen  
Tel. +49 201 8110-0 · Fax +49 201 8110-174  
info@von-schaeuwen.de · www.von-schaeuwen.de

Kontakt Werkzeugstahl:  
Dipl.-Ing. Manfred Herder  
Dreibholzer Straße 33 · DE-51674 Wiehl  
Tel. +49 2262 75 17 35 · Mobil +49 151 46 51 50 59  
www.Herdermetall.de · M.Herder@Herdermetall.de